



Microsoft Azure Stack HCI

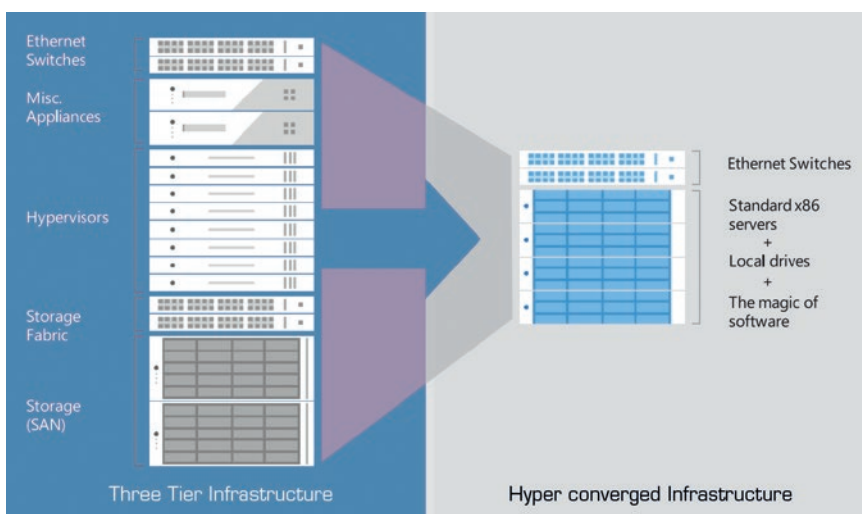
Hochverfügbar. Skalierbar. Performant.

Azure Stack HCI sind von Microsoft zertifizierte hyperkonvergente Lösungen für alle, die virtuelle Windows- und Linux-Umgebungen im eigenen Unternehmen auf Basis vorhandener IT-Kenntnisse und Werkzeuge betreiben möchten, und dabei neben einfacher Administration Wert auf hohe Verfügbarkeit legen.

Als Microsoft Launchpartner des Azure Stack HCI Programms bieten wir Ihnen die Planung und Integration von hochverfügbaren und skalierbaren Storage Server Clustern auf Basis von Microsoft Windows Server 2019 Datacenter und Storage Spaces Direct - exakt auf Ihre Bedürfnisse zugeschnitten.

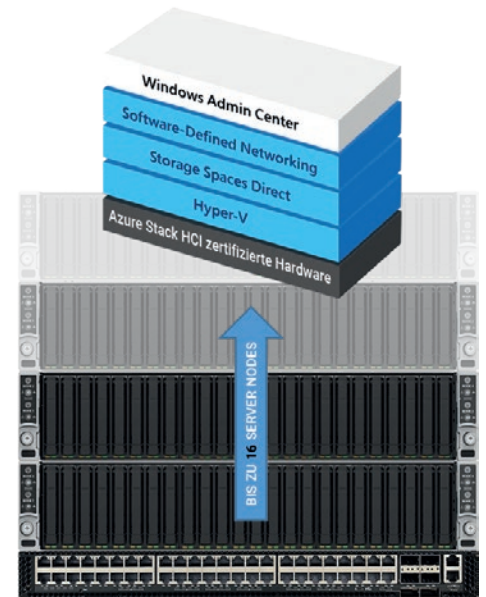
Reduzierung der Komplexität durch hyperkonvergente Infrastruktur

Klassische hochverfügbare IT-Lösungen basieren in der Regel auf „Three Tier“ Infrastrukturen. Dabei basieren Server, Storage und Netzwerk auf separaten Einheiten und oftmals auf unterschiedlichen Herstellern. Sowohl Planung als auch Administration dieser Lösungen sind komplex.



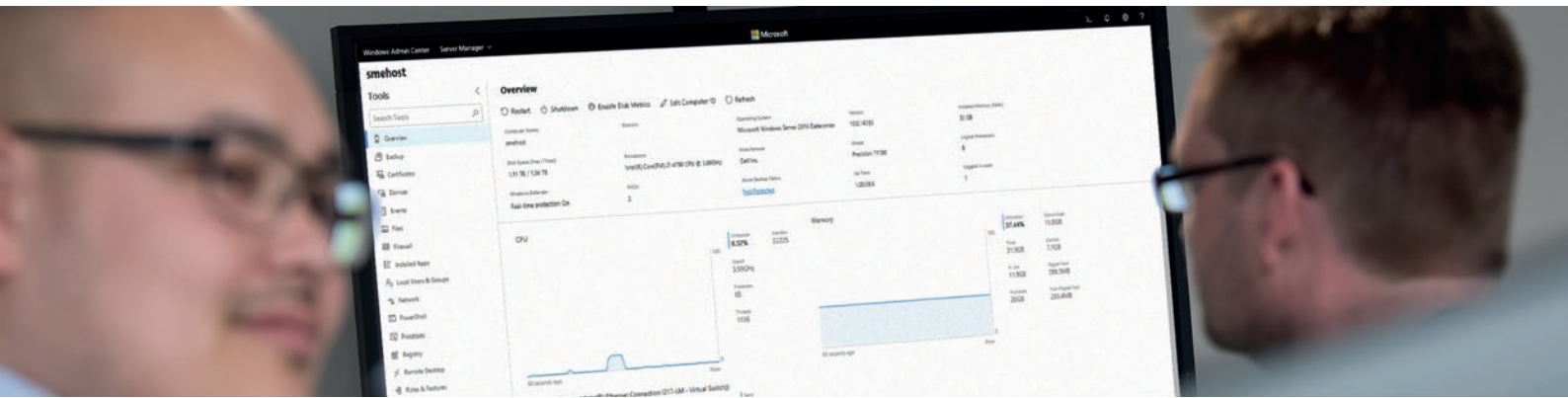
In hyperkonvergenten Infrastrukturen werden diese einzelnen Bereiche in Storage Server Nodes zusammengefasst und in einem intelligenten Baukasten System miteinander verbunden.

So bieten diese als eine Cluster Einheit die Grundlage für virtualisierte Server Systeme und deren Daten. Ein hyperconverged Azure Stack HCI Cluster mit Storage Spaces Direct kann auf bis zu 16 Server Nodes skaliert werden, und wächst so mit Ihrem Unternehmen, ganz nach Bedarf.



Die Vorteile

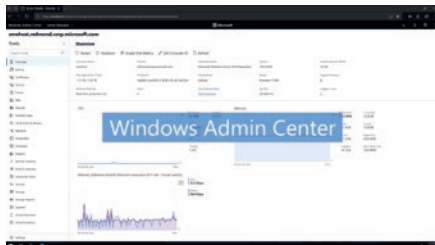
- skalierbar von 2 bis 16 Nodes je Cluster
- alle Komponenten der Azure Stack HCI Lösungen sind von Microsoft geprüft und zertifiziert
- Kosteneinsparungen durch Konsolidierung bestehender, komplexer Lösungen
- Storage Konfigurationen mit flexiblen Schwerpunkten auf IOPS / Kapazität / Sicherheit
- mehr Performance für virtuelle Maschinen durch Software definierten Speicher und aktuelle Storage Technologien wie NVMe Express und persistenten Speicher, gepaart mit intelligentem Caching & Storage Tiering
- wesentliche Vereinfachung von Schulung und Wartung durch eine einheitliche Lösung mit zentraler Administration über das Windows Admin Center
- die Anzahl der virtuellen Maschinen ist nur durch die Hardware Leistung des Azure Stack HCI Clusters begrenzt



Flexible Storage Konfigurationen mit Storage Spaces Direct

Mit Storage Spaces Direct steht Ihnen ein leistungsstarker Software definierter Speicher mit Unterstützung für den neuesten NVM Express und persistenten Speicher für Ihre virtuellen Maschinen zur Verfügung. Durch die intelligente Cache- und Storage Tier Verwaltung können je nach Bedarf sehr unterschiedliche Storage Konfigurationen aufgebaut werden – mit Gewichtung auf sehr hoher Performance und vielen IOPS oder eher auf sehr hoher Kapazität. Je nach Cluster Konfiguration und Anzahl der Server Knoten sind verschiedene Level an Redundanz möglich, um den besten Kompromiss zwischen effektiver Storage-Nutzung und Ausfallsicherheit zu erreichen.

Zentrale Administration über das Windows Admin Center



Jeder Admin kennt es: Mit dem Unternehmen wächst die Vielfalt an eingesetzten Hard- und Softwarelösungen, und der Aufwand für Wartung und Administration wächst entsprechend mit.

Microsoft Azure Stack HCI Lösungen bieten mit dem Windows Admin Center eine einheitliche webbasierte und vor allem sehr übersichtliche Administrationsoberfläche für Ihre Clusterumgebungen. So wird die Einrichtung neuer und die Pflege bestehender Systeme erheblich vereinfacht.

Azure Stack HCI Lösungen von primeLine

	egino HCI Series A1 12121a-SoC-XN1	egino HCI Series G2 22242i-C624-NA1	egino HCI Series G2 23122i-C624-NAH1	egino HCI Series 22242i-C622-NS1
Ausführung	Single Node in 1 HE, All-NVMe	Single Node in 2 HE All-Flash	Single Node in 2 HE Hybrid	Multi Node (4 Nodes) in 2 HE All-Flash
Nodes	2-16	2-16	2-16	4
Prozessor Typ	AMD EPYC Gen2 (Rome)	Intel Xeon Scalable (Cascade Lake)	Intel Xeon Scalable (Cascade Lake)	Intel Xeon Scalable (Cascade Lake)
Prozessor Cores	16-64 Cores	20-56 Cores	20-56 Cores	20-48 Cores
Arbeitsspeicher	128 GB bis 2,0 TB	128 GB bis 6,0 TB	128 GB bis 6,0 TB	384 GB bis 4,0 TB
Cache Storage Typ	n/a NVMe	NVMe SSD (SAS)	NVMe SSD (SAS) + HDD (SATA)	NVMe SSD (SATA)
Storage Kapazität	6,4 TB bis 91,8 TB	7,68 TB bis 337,92 TB	23,68 TB bis 157,44 TB	7,68 TB bis 30,72 TB
Netzwerk	bis zu 100 Gbit/s	bis zu 100 Gbit/s	bis zu 100 Gbit/s	bis zu 10 Gbit/s
RDMA Support	RoCE v2	RoCE v2	RoCE v2	iWarp
Bestell-Nr	10024537	10024539	10024597	10024598

Weitere Informationen und Azure Stack HCI Musterkonfigurationen unter <https://www.primeline-solutions.com/de/ashci>

Darum primeLine

- Sie profitieren von unserer langjährigen Erfahrung in der Planung, Konzeption und Umsetzung hochwertiger IT-Infrastrukturen
- Wir stehen für Kommunikation auf Augenhöhe, unkomplizierte Auftragsabwicklung und nicht nur für schnellen, sondern auch kulantem Support
- Sie sind ein IT-Systemhaus und möchten Ihren Kunden Microsoft zertifizierte Azure Stack HCI Lösungen anbieten? Wir stehen Ihnen gerne als Lieferant und Partner für Microsoft Azure Stack HCI Lösungen zur Seite.



Cloud Data Center Specialist

Ihre Ansprechpartner



Jörg Engels
System & Projektberatung
☎ +49 5731 8694-356
✉ j.engels@primeline.org



Torsten Wetzel
System & Projektberatung
☎ +49 5731 8694-422
✉ t.wetzel@primeline.org

Referenzen

